



**EN PAYS
BASQUE**

Euskal Herrian

**CHAMBRES D'HÔTES MAISON
MAXANA - LA BASTIDE-CLAIRENCE -
PAYS BASQUE**



**CHAMBRES D'HÔTES MAISON
MAXANA - LA BASTIDE-
CLAIRENCE**

Bienvue dans nos 5 chambres d'hôtes à La Bastide-
Clairence - Pays Basque

<https://maisonmaxana-paysbasque.fr>

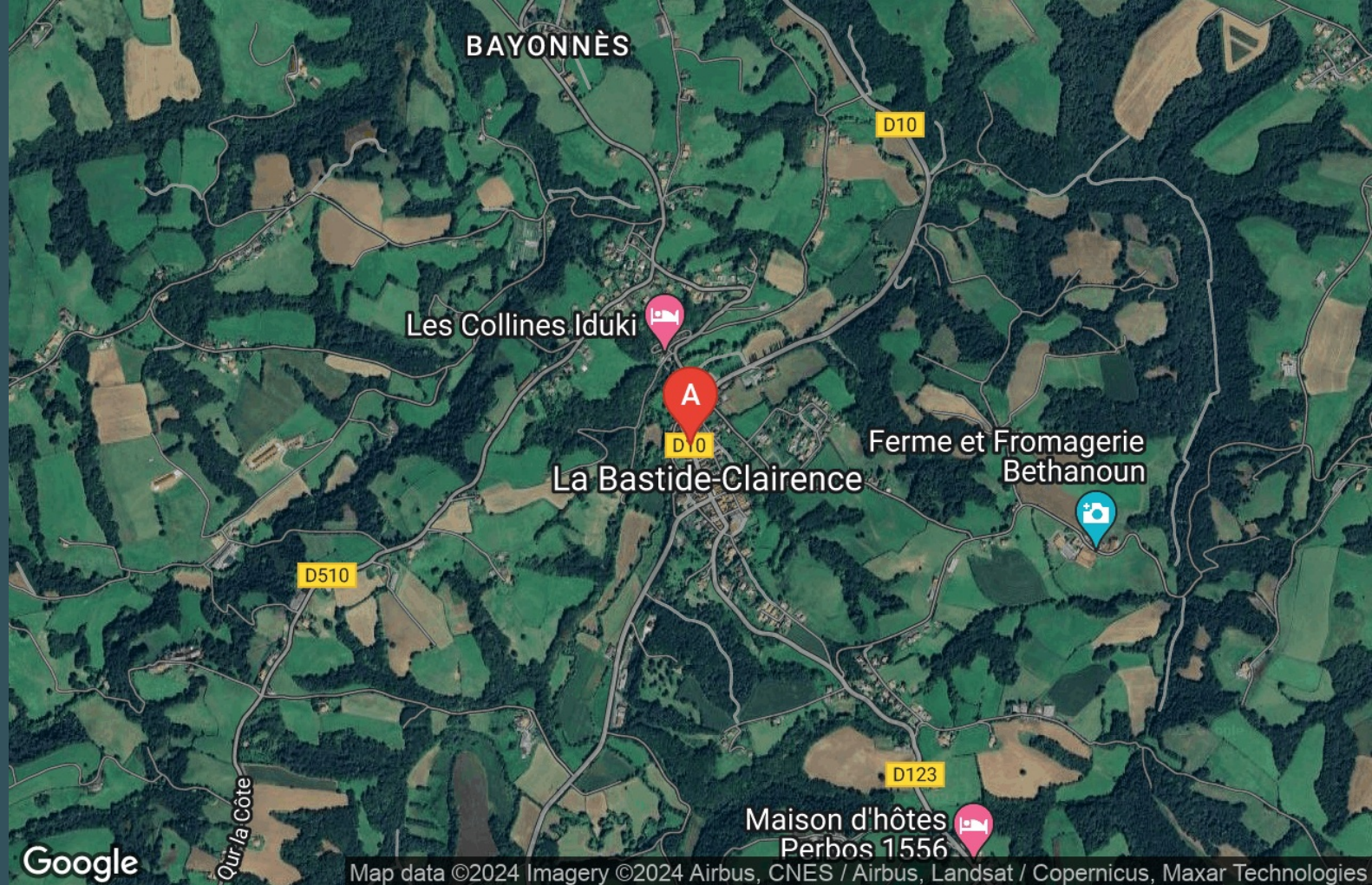


Dominique SALLENAVE

+33 5 59 11 20 64

+33 6 84 18 45 34


A Chambres d'hôtes Maison Maxana - La Bastide-Clairence : Maison Maxana, Rue Notre Dame 64240 LA BASTIDE-CLAIRENCE





Chambres d'hôtes Maison Maxana - La Bastide-Clairence



-  Chambre Joséphine
-  Chambre Laurette
-  Chambre Colette
-  Suite Familiale Les Marcel's
-  Chambre Louison




Maison d'hôtes au coeur d'un village classé « Un des plus beaux villages de France », Maxana vous invite à découvrir ses cinq chambres de charme. Les fenêtres du grand salon avec cheminée s'ouvrent sur la piscine, petit joyau bleu en terrasse, où de confortables bains de soleil vous attendent pour un moment de détente. A quelques minutes de Bayonne et de Biarritz, destination idéale pour rayonner dans tout le Pays basque, jusqu'en Espagne... Proche Golfs et Océan. Décoration résolument contemporaine, choix de lins et étoffes de soie, parfums d'ambiances, luminaires d'artistes, complètent cette harmonie. Petit déjeuner continental.



Infos sur l'établissement

 *Communs*

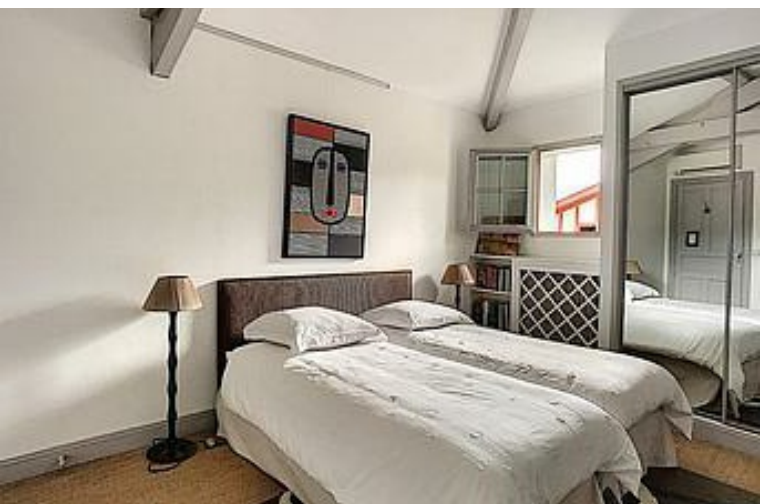
 *Activités*

 *Réseaux* Accès Internet

 *Stationnement*

 *Services* Nettoyage / ménage

 *Extérieurs* Piscine partagée





Chambre Joséphine


Chambre


2
personnes


1
chambre


21
m²

Chambre pour une ou deux personnes maximum (21 m² env.), à la décoration contemporaine, située au 1er étage, avec fenêtres donnant sur une petite rue.

La chambre est dotée d'un lit de 160cm.

Armoire de mariage chinoise ancienne. Petit coin bureau.

Tapis Missoni.

TV LCD écran plat - Chaînes de la TNT (français).

Salle d'eau avec douche et cabinet de toilettes privés.

Nous avons prêté une attention toute particulière à votre sommeil : qualité de la literie, du linge de nuit et de toilette fourni (pas de gant de toilette).

Petit coffre-fort / Sèche-cheveux / Bouilloire électrique.

Nos chambres ne sont pas conçues pour accueillir de lits d'appoints supplémentaires ou de couchages au sol.

<i>Chambres</i>	Chambre(s): 1	dont lit(s) 1 pers.: 0
	Lit(s): 1	dont lit(s) 2 pers.: 1

Salle de bains / Salle d'eau

WC

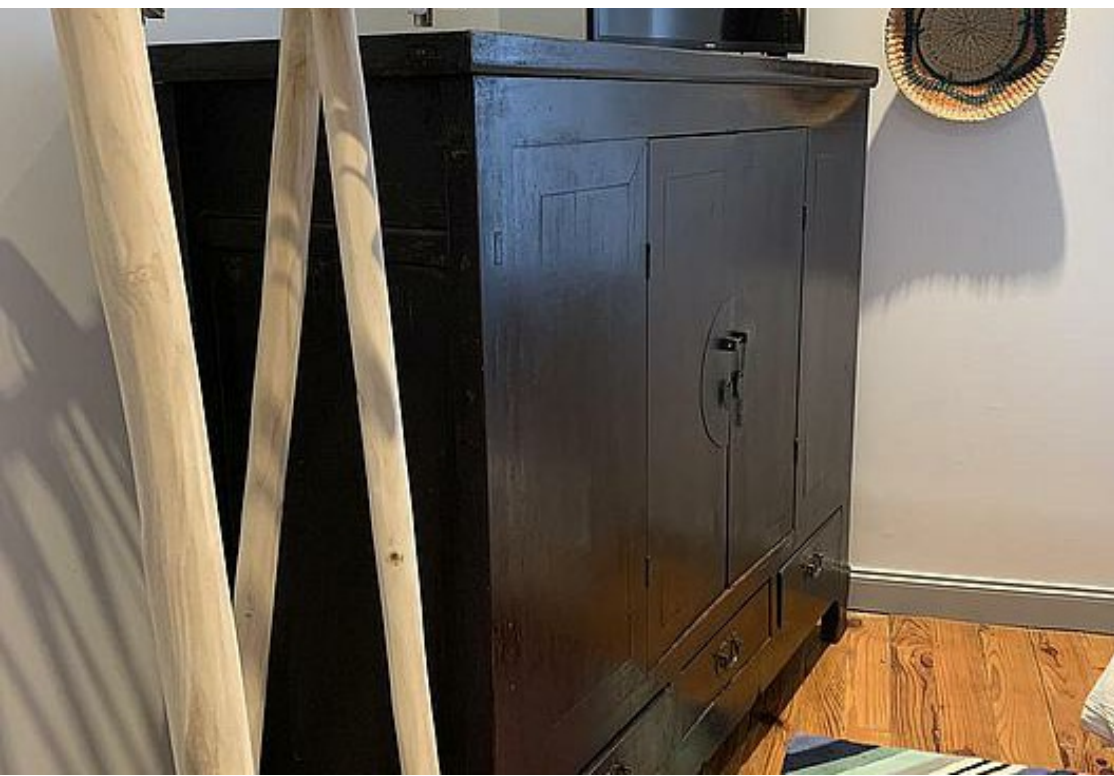
Cuisine

Autres pièces

Media

Autres équipements

Chauffage / AC





Chambre Laurette



Chambre



2
personnes



1
chambre



21
m2



Agréable chambre (surface de 21 m2 env.) située au premier étage de la maison. Maximum deux personnes par chambre.

Les fenêtres de la chambre et de la salle de bains donnent sur la rue principale du village offrant ainsi une vue sur l'architecture typique des maisons basques.

La décoration et les espaces ont été particulièrement créés pour vous apporter, lors de votre séjour, le plus grand confort.

Décoration contemporaine. Tonalités de blanc, de taupe, de wengé et de gris... avec au sol, moquette gris perle et tapis de designer.

Petit coin bureau.

Lit queen size (160 cm).

Salle de bains avec baignoire et cabinet de toilettes séparé de la salle de bains.

TV LCD écran plat - Chaînes de la TNT (français).

Maison et espaces extérieurs privatifs entièrement non fumeur.

Petit coffre-fort / Sèche-cheveux / Bouilloire électrique.

Nous avons prêté une attention toute particulière à votre sommeil : qualité de la literie, du linge de nuit et de toilette fournis (deux serviettes et un tapis de sol).

Nos chambres ne sont pas conçues pour accueillir de lits d'appoints supplémentaires ou de couchages au sol.

Pièces et équipements

<i>Chambres</i>	Chambre(s): 1	dont lit(s) 1 pers.: 0
	Lit(s): 1	dont lit(s) 2 pers.: 1

Salle de bains

/ Salle d'eau

WC

Cuisine

Autres pièces

Media





Chambre Colette



Chambre



2

personnes



1

chambre



25

m²

Agréable chambre située au 1er étage de la maison (surface de 25 m² env.), au-dessus de la terrasse qui donne sur la piscine, avec petit balcon privatif aménagé de deux sièges et d'une petite table d'appoint.

Maximum deux personnes par chambre.

Décoration contemporaine.

Jolis tissus choisis dans les tons de blanc, beige, wengé. Tapis Missoni.

Elle est dotée d'un lit de 160 cm.

Grand placard de rangement.

Nous avons prêté une attention toute particulière à votre sommeil : qualité de la literie, du linge de nuit et de toilette fourni (deux serviettes et un tapis de sol).

Salle d'eau avec grande douche et toilettes privatifs.

TV LCD écran plat - Chaînes de la TNT (français).

Maison et espaces extérieurs privatifs entièrement non fumeur.

Petit coffre-fort / Sèche-cheveux / Bouilloire électrique.

Nos chambres ne sont pas conçues pour accueillir de lits d'appoints supplémentaires ou de

<i>Chambres</i>	Chambre(s): 1	dont lit(s) 1 pers.: 0
	Lit(s): 1	dont lit(s) 2 pers.: 1

Salle de bains / Salle d'eau

WC

Cuisine

Autres pièces





Suite Familiale Les Marcls



Chambre



4

personnes



2

chambres



54

m²

Chambres

Chambre(s): 2
Lit(s): 3

dont lit(s) 1 pers.: 2
dont lit(s) 2 pers.: 1

*Salle de bains / Salle
d'eau*

WC

Cuisine

Autres pièces

Media

Autres équipements

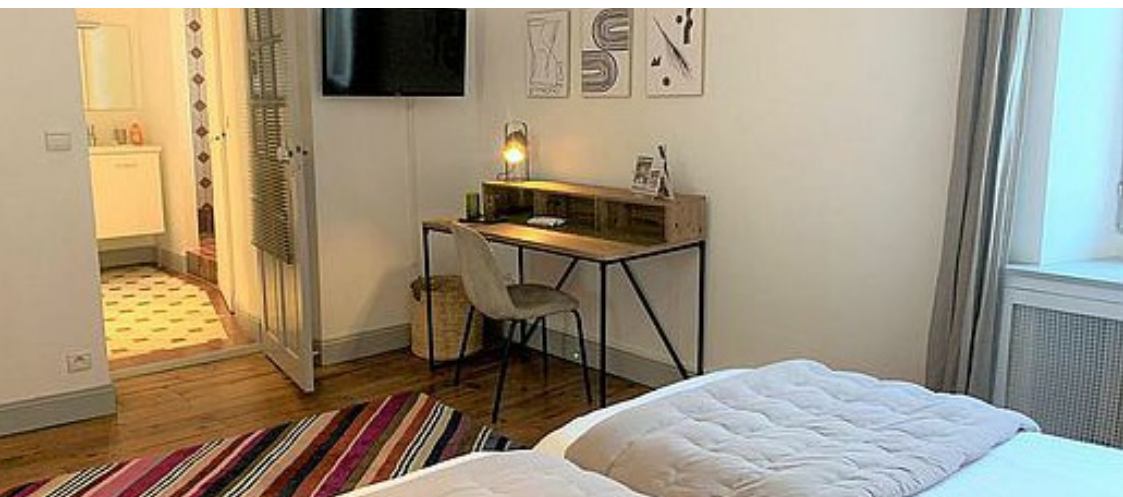
Chauffage / AC

Exterieur

Divers



Chambre Louison



Chambre



2
personnes



1
chambre



24
m²

Chambre à la décoration contemporaine, prévue pour 2 personnes maximum, située au 1er étage, avec fenêtres donnant sur une petite rue.

La chambre (24 m² env.) est dotée d'un lit en 190cm (ou de deux lits de 80cm que l'on peut légèrement séparer).

Tapis Missoni.

Grand placard de rangement. Petit coin bureau.

Salle d'eau avec douche et cabinet de toilettes privatifs.

Nous avons prêté une attention toute particulière à votre sommeil : qualité de la literie, du linge de nuit et de toilette fourni (pas de gant de toilette).

TV LCD écran plat - Chaînes de la TNT (français).

Petit coffre-fort / Sèche-cheveux / Bouilloire électrique.

Nos chambres ne sont pas conçues pour accueillir de lits d'appoints supplémentaires ou de couchages au sol.

Chambres

Chambre(s): 1

Lit(s): 1

dont lit(s) 1 pers.: 0

dont lit(s) 2 pers.: 1

Salle de bains / Salle d'eau

WC

Cuisine

Autres pièces

A savoir : conditions de la location

<i>Arrivée</i>	
<i>Départ</i>	
<i>Langue(s) parlée(s)</i>	
<i>Annulation/Prépaiement/Dépot de garantie</i>	
<i>Moyens de paiement</i>	Cartes de paiement Chèques bancaires et postaux Espèces
<i>Ménage</i>	
<i>Draps et Linge de maison</i>	Draps et/ou linge compris
<i>Enfants et lits d'appoints</i>	
<i>Animaux domestiques</i>	Les animaux ne sont pas admis.

Tarifs (au 18/03/24)

Chambres d'hôtes Maison Maxana - La Bastide-Clairence

n°1 : **Chambre Joséphine** : Petit déjeuner : 12€ par personne/jour en plus. TAXE DE SEJOUR à régler sur place : € 0,72 par personne et par nuit
 n°2 : **Chambre Laurette** : Petit déjeuner : 12€ par personne/jour en plus. TAXE DE SEJOUR à régler sur place : € 0,72 par personne et par nuit
 n°3 : **Chambre Colette** : Petit déjeuner : 12€ par personne/jour en plus. TAXE DE SEJOUR à régler sur place : € 0,72 par personne et par nuit
 n°4 : **Suite Familiale Les Marcells** : Petit déjeuner : 12€ par personne/jour en plus. TAXE DE SEJOUR à régler sur place : € 0,72 par personne et par nuit
 n°5 : **Chambre Louison** : Petit déjeuner : 12€ par personne/jour en plus. TAXE DE SEJOUR à régler sur place : € 0,72 par personne et par nuit

Tarifs en €:	Tarif 1 nuit en semaine (L, M, M, J, D)					Tarif 1 nuit en weekend (V ou S)					Tarif 2 nuits weekend (V+S)					Tarif 7 nuits semaine				
Unité de location	n°1	n°2	n°3	n°4	n°5	n°1	n°2	n°3	n°4	n°5	n°1	n°2	n°3	n°4	n°5	n°1	n°2	n°3	n°4	n°5

Aucun tarif renseigné (contactez le propriétaire)

Mes recommandations



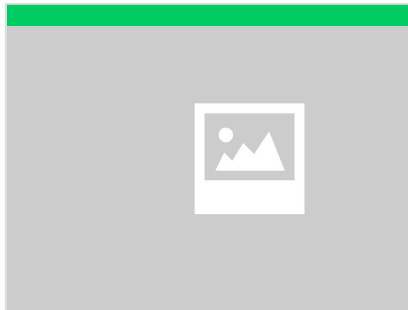
Restaurant Les Arceaux

+33 5 59 20 23 07
Place des Arceaux

0.2 km
LA BASTIDE-
CLAIRENCE



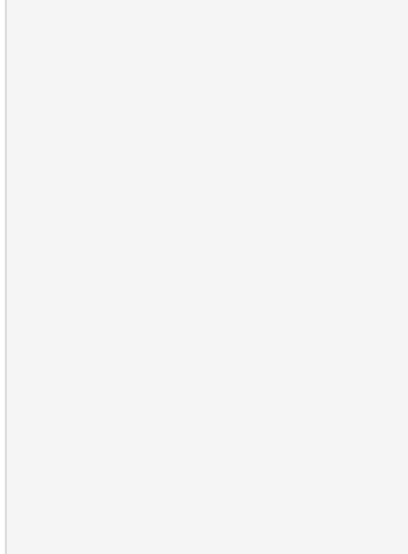
Le restaurant bar les Arceaux est situé au cœur de La Bastide-Clairence, un des "plus beaux villages de France". La nouvelle équipe autour du chef Jean Garbiso vous propose une restauration traditionnelle à base de produits frais et de saison le midi, ainsi que des tapas en soirée dans une ambiance festive, le tout dans un cadre d'exception. L'établissement accueille des groupes et peut être privaté. Anniversaires, repas d'entreprise ou d'autres événements sont proposés dans les meilleures conditions. Venez découvrir cette belle adresse, elle vous attend.



Aire de jeux

+33 5 59 70 29 10
Derrière la piscine

0.2 km
LA BASTIDE-
CLAIRENCE



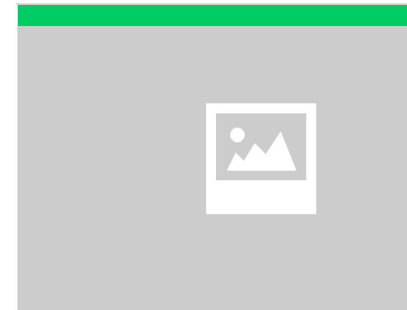
Jungle Canoë

+33 6 89 29 79 34
<https://canoë64.wixsite.com/paysbasque>

0.3 km
LA BASTIDE-
CLAIRENCE



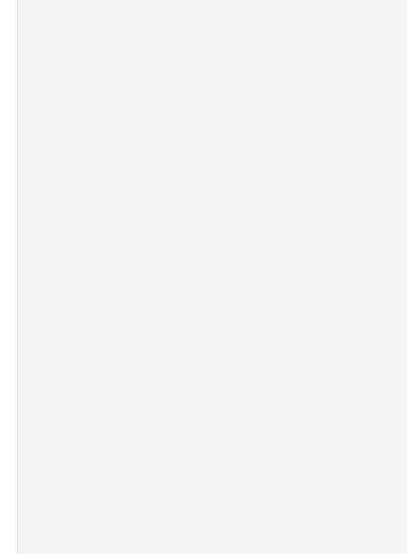
Bienvenue à La Bastide-Clairence au cœur du Pays basque. A 20 min de la côte Basque et du Sud des Landes, situé entre mer et montagne, venez vous détendre au travers d'une balade en canoë. Un parcours en juillet et août accessible à tous vous est proposé en location de canoë ; 2 heures de descente qui vous laissera le temps de faire un arrêt trempette tout en appréciant un site exceptionnel, sauvage et paisible, puis de découvrir la Bastide Clairence, village classé "Plus beau village de France" avec son histoire, son architecture et son artisanat. Au printemps et à l'automne un autre parcours vous est proposé. La navigation se pratique sur la Nive entre Ixassou et les Bas Cambo. Pour cette descente vous serez accompagné d'un guide diplômé pour une balade de 2 heures.



Aire de jeux

+33 5 59 29 11 43
Au bourg

4.1 km
BONLOC



Asinerie de Pierretoun

+33 5 59 31 58 39 +33 6 37 85 02
50
<http://www.anes-pays-basque.com/>

5.3 km
LA BASTIDE-
CLAIRENCE



Située à 7 km du centre du village de La Bastide Clairence, au quartier Pessarou, Frédéric vous propose des balades et randonnées familiales avec un âne porteur, sur réservation. Itinéraires adaptés à chacun en fonction du groupe et des capacités physiques. Avant chaque départ, prise de connaissance avec l'animal, petit atelier pédagogique, préparation et explications. Carte topographique fournie. Petite restauration de produits locaux, le midi en juillet août.

Mes recommandations (suite)

Toutes les activités en Adour

Découvrir

EN PAYS
BASQUE

OFFICE DE TOURISME PAYS BASQUE

WWW.EN-PAYS-BASQUE.FR

Euskal Herrian



Parcours pédagogique de la Bidouze

+33 5 59 56 03 49

<https://www.en-pays-basque.fr/territoire>

11.3 km
📍 GUICHE



En contre-bas du Château des Ducs de Gramont, cet ancien chemin de halage longe la rivière Bidouze. Le parcours démarre du port traditionnel en pierre à côté du pont vert et se termine au port de Cassous (à mi-chemin de Bidache). Des panneaux d'interprétation vous aideront à découvrir la faune, la flore, la pêche, les cigognes... et vous profiterez du calme de cet endroit paisible classé Espace Naturel Sensible. Long de 4,5 km, il ne fait pas de boucle et est réservé aux vélos et aux marcheurs. Zone humide susceptible d'inondation.



Le Bec de la Bidouze

+33 5 59 56 03 49

D261

<https://www.en-pays-basque.fr/territoire>

11.9 km
📍 GUICHE



Tout comme le bec des gaves, le lieu est une invitation à la détente et au repos. Les eaux paisibles de la Bidouze se déversent dans celles de l'Adour, et au soleil couchant, le fleuve s'embrace avec en toile de fond la Rhune. Les marées jouent encore jusqu'ici, les pêcheurs font silence et les saumons remontent vers les Pyrénées.



